



*Ministero dello
Sviluppo Economico*

Dipartimento per la Regolazione del Mercato

Direzione Generale per la Concorrenza e i Consumatori

Ufficio V – Monitoraggio dei Prezzi

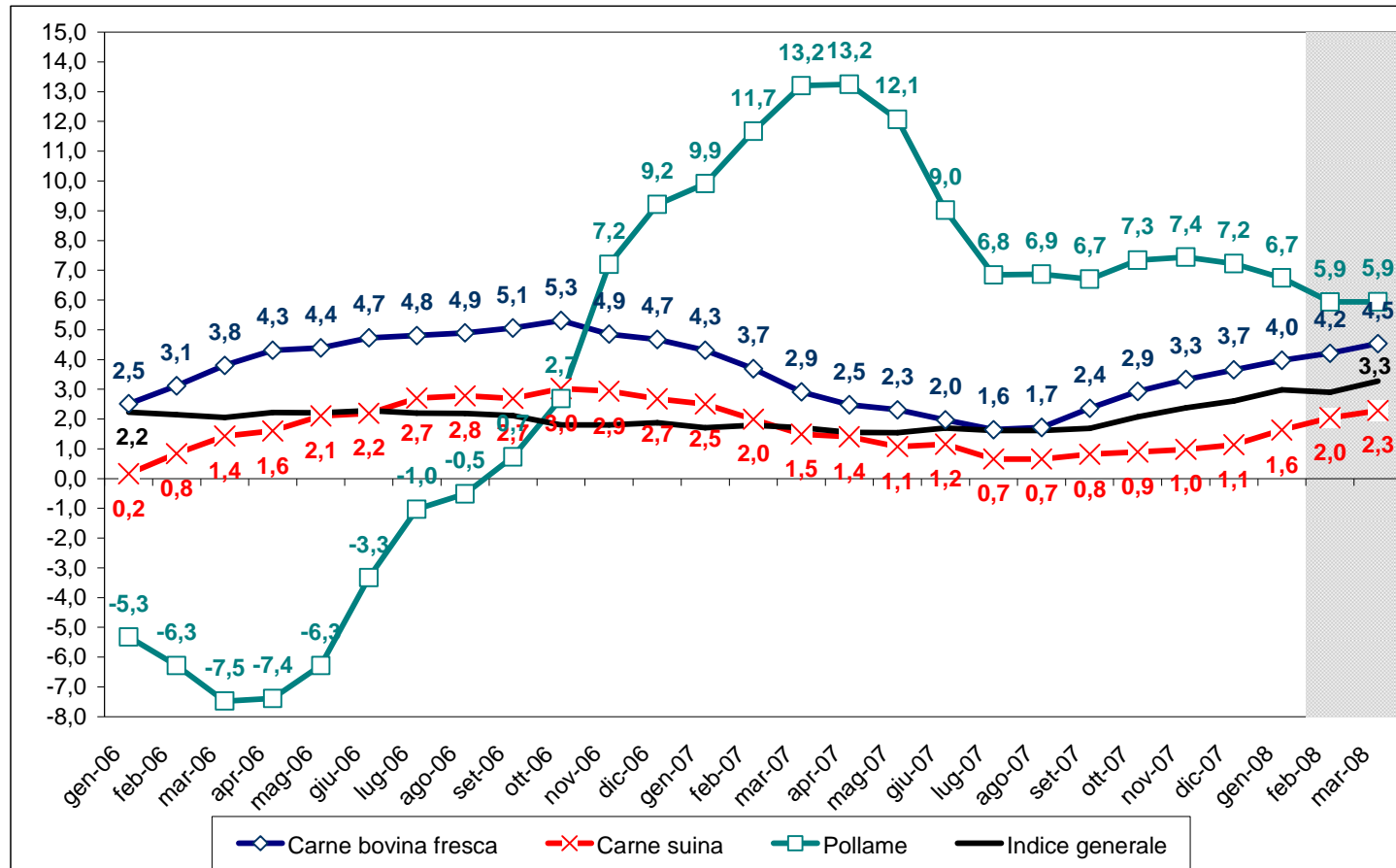
ANDAMENTI DEI PREZZI NEL MERCATO DELLE CARNI

22 Aprile 2008

Prezzi al Consumo

Il dato rilevato dall'Istat per il mese di marzo 2008 registra per il gruppo delle carni un aumento in termini tendenziali del 3,9%, superiore al tasso medio di inflazione (3,3%). L'andamento annuale delle diverse varietà di carne rilevato dall'Istat è il seguente:

**Andamento dei prezzi al consumo di alcuni tipi di carni
(var.% sullo stesso mese dell'anno precedente)**



Fonte: Elaborazioni Osservatorio Prezzi e Tariffe - MSE su dati Istat, Indagine sui prezzi al consumo

L'area ombreggiata evidenzia le modifiche intervenute a partire dal precedente tavolo di confronto del 6 febbraio 2008

I seguenti prezzi al dettaglio costituiscono un esempio sia della variabilità che delle differenze territoriali riscontrabili nei livelli e sono stati estratti dal Data base dell'Osservatorio Prezzi e Tariffe del MSE alimentato dai livelli Istat.

Prezzi al dettaglio – marzo 2005 (€ Kg Iva inclusa)

Prodotti	Milano			Firenze			Roma		
	min	med	max	min	med	max	min	med	max
Pollo fresco	2,50	3,80	7,90	2,99	3,71	5,16	2,50	3,54	5,95
Carne fresca bovino adulto, I taglio	7,49	12,61	24,38	9,90	12,06	19,00	9,80	13,37	22,00

Prezzi al dettaglio – dicembre 2007 (€ Kg Iva inclusa)

Prodotti	Milano			Firenze			Roma		
	min	med	max	min	med	max	min	med	max
Pollo fresco	2,99	4,36	8,80	2,69	3,90	6,90	2,40	4,25	9,50
Carne fresca bovino adulto, I taglio	7,90	14,35	27,50	11,36	13,42	19,90	9,99	15,43	25,90

Prezzi al dettaglio – marzo 2008 (€ Kg Iva inclusa)

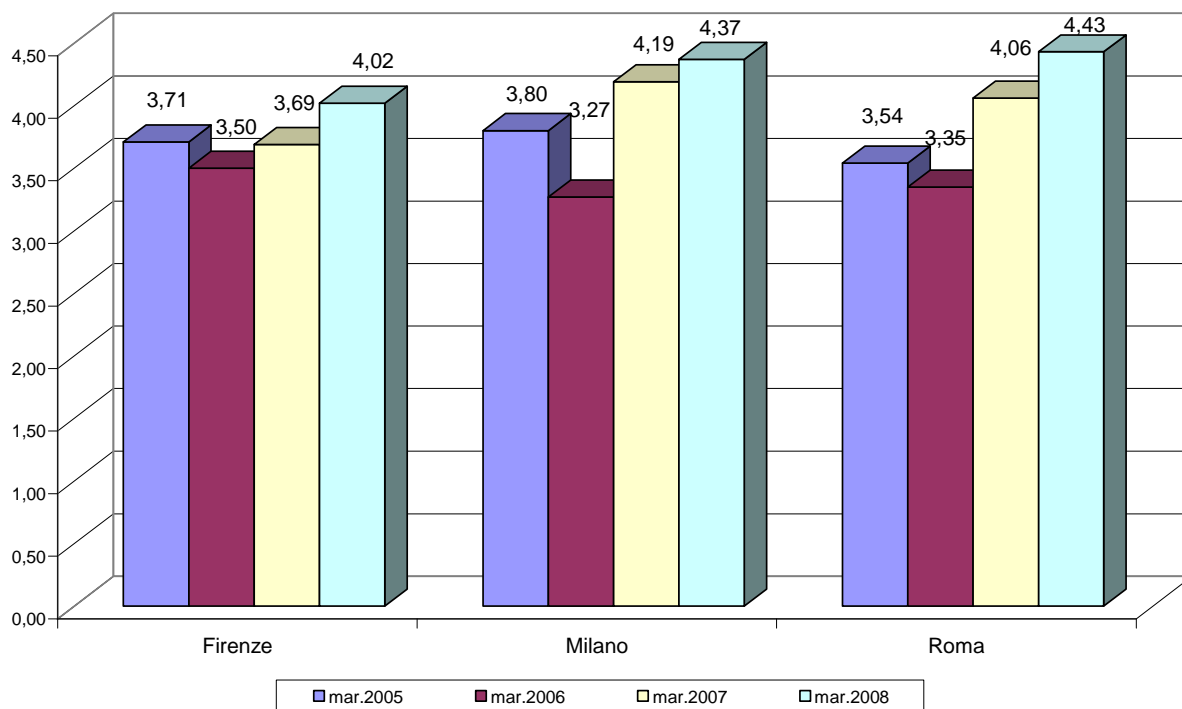
Prodotti	Milano			Firenze			Roma		
	min	med	max	min	med	max	min	med	max
Pollo fresco	2,90	4,37	8,80	3,15	4,02	6,90	2,40	4,43	9,90
Carne fresca bovino adulto, I taglio	8,20	14,45	28,50	11,36	13,48	19,90	9,76	15,98	25,90

Fonte: www.osservaprezzi.it

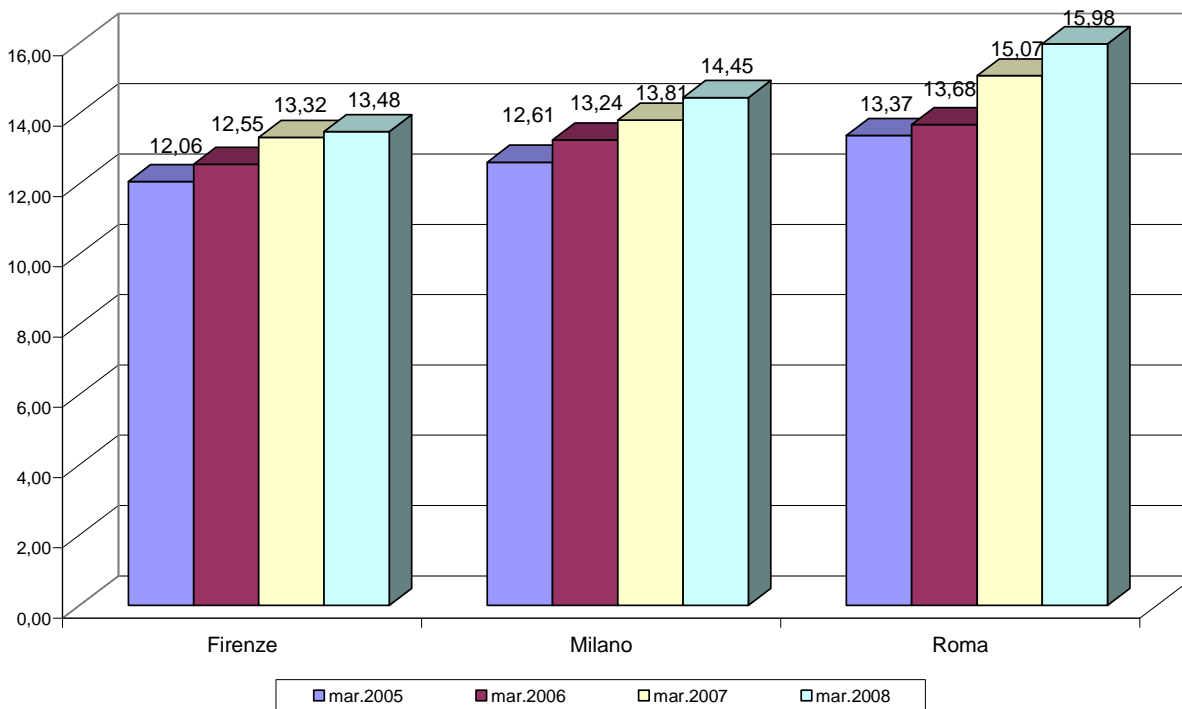
Il raffronto marzo 2008 – marzo 2005 indica incrementi del prezzo medio al dettaglio di un chilo di pollo fresco del 15% a Milano, dell'8,4% a Firenze e del 25,1% a Roma. Nello stesso periodo, il prezzo medio al dettaglio di un Kg di carne bovina (1° taglio) è aumentato del 14,6% a Milano, dell'11,8% a Firenze e del 19,5% a Roma.

Tra marzo 2005 e marzo 2008 il tasso di inflazione generale è stato del 7,2%.

Prezzi medi del pollame (€ Kg)

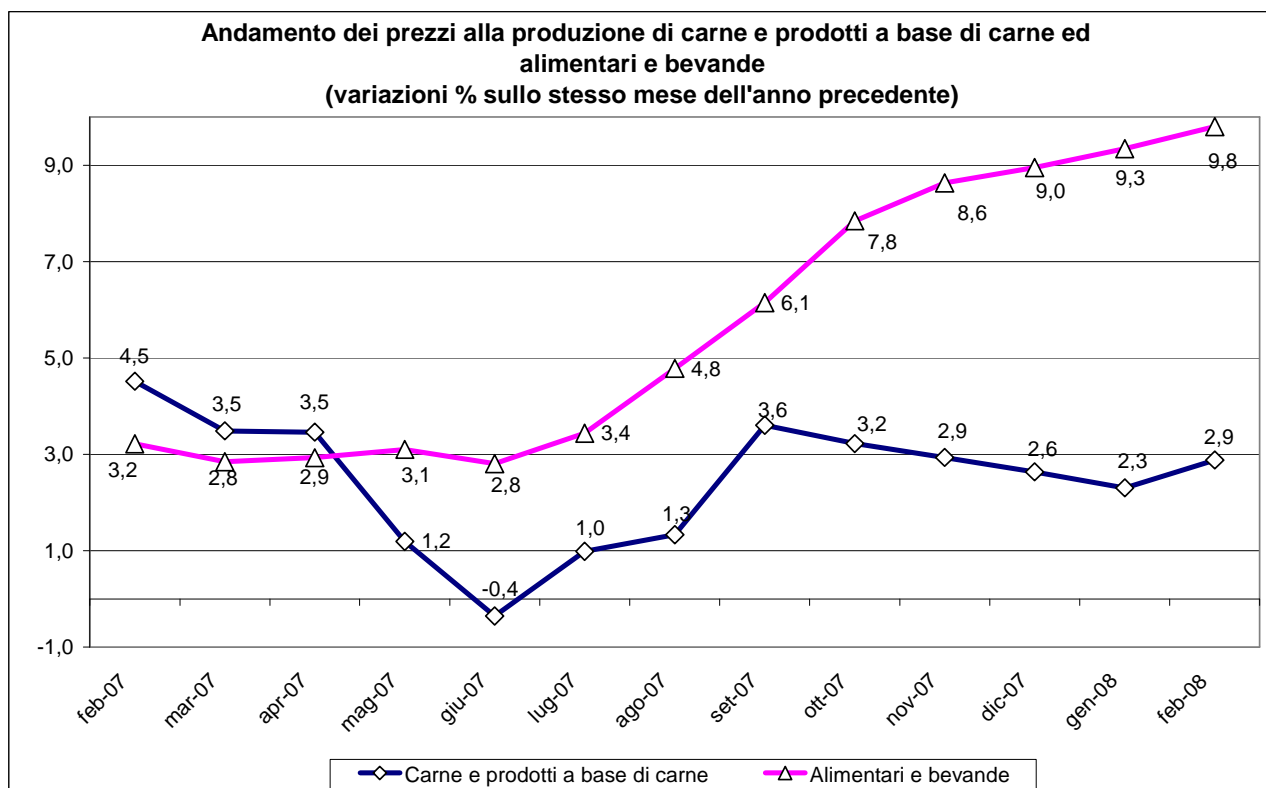


Prezzo medio della carne bovina fresca (€ Kg)



Fonte: www.osservaprezzi.it

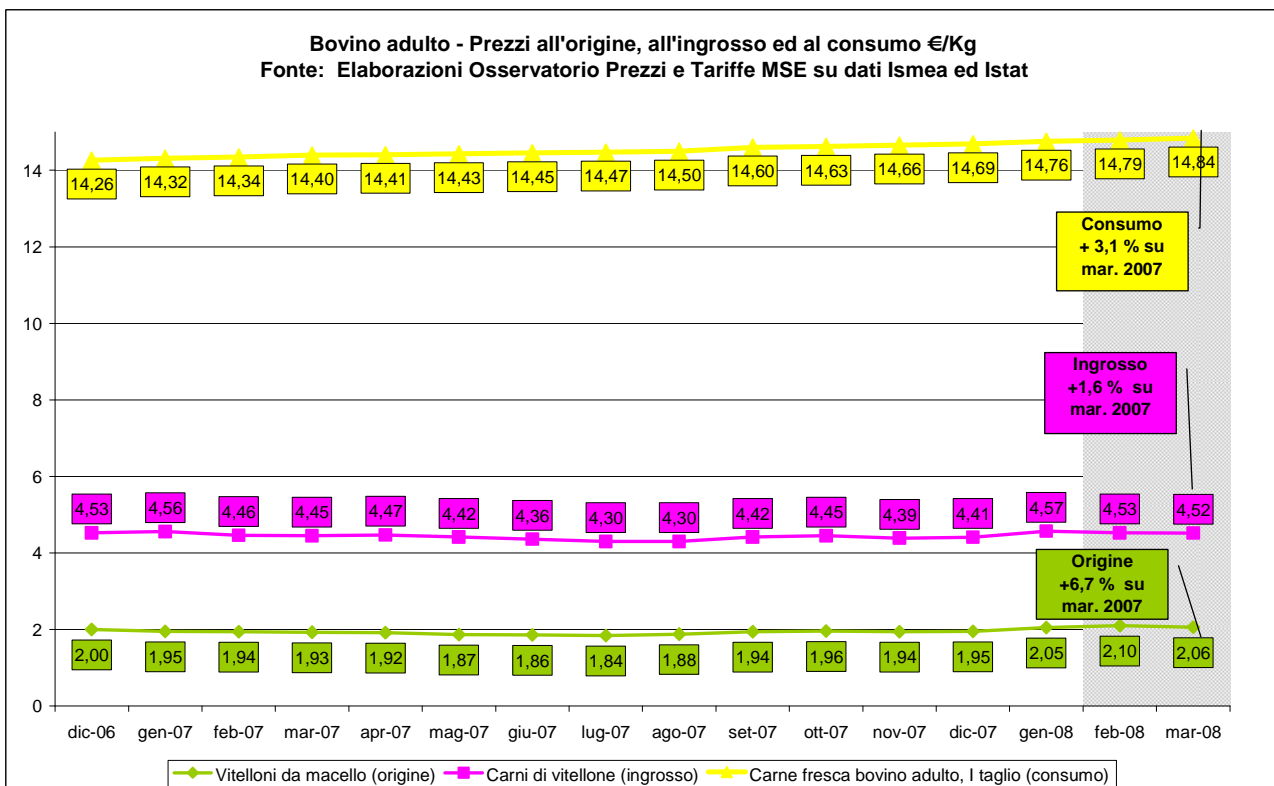
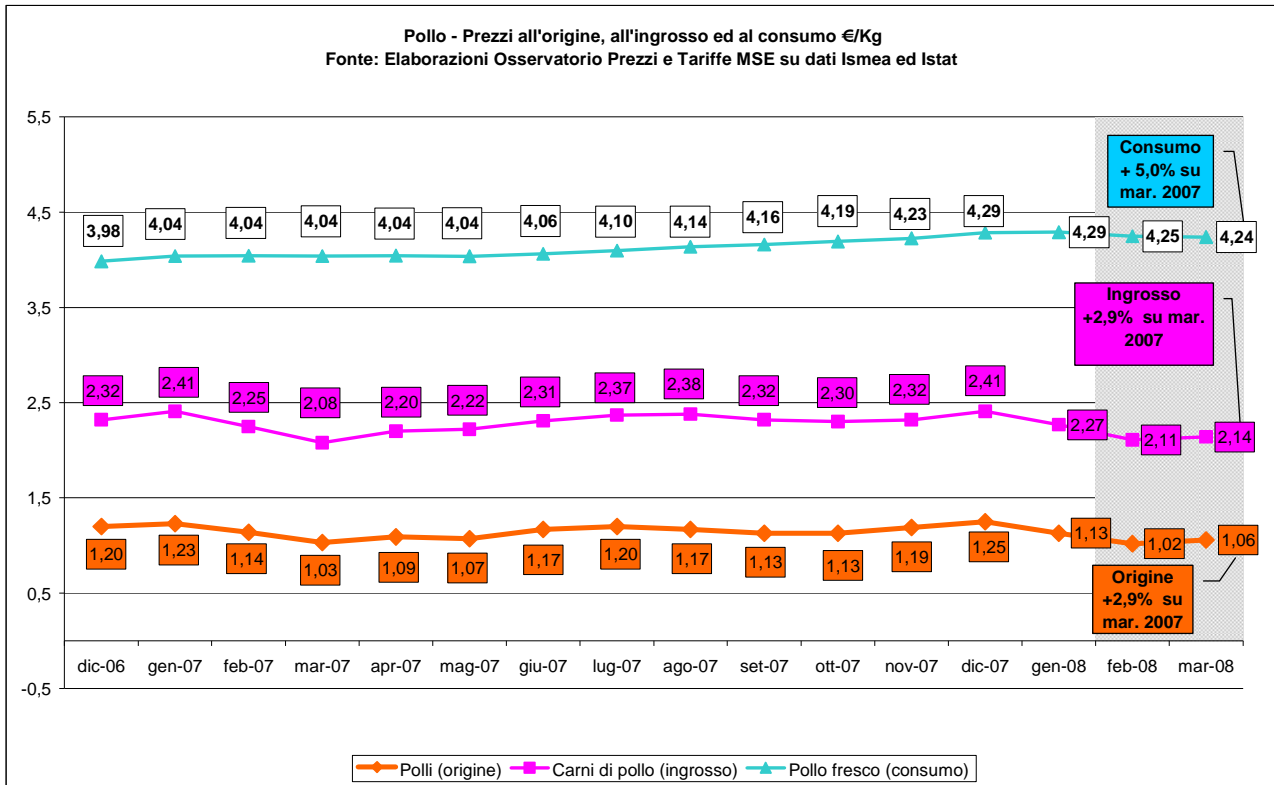
I prezzi alla produzione della carne e dei prodotti a base di carne si mantengono a febbraio poco al di sotto del 3% rispetto al febbraio 2007.



Fonte: Elaborazioni Osservatorio Prezzi e Tariffe - MSE su dati Istat, Indagine sui prezzi alla produzione dei prodotti industriali

Indicazioni differenziate si desumono dagli andamenti delle quotazioni all'origine ed all'ingrosso dei diversi tipi di carne. A marzo 2008 gli incrementi delle quotazioni all'origine rispetto a dodici mesi prima sono del 21% per i conigli, del 16,3% per i suini da macello, del 14,7% per i vitelli, del 6,7% per i vitelloni, del 6,1% per gli agnelli e del 2,9% per i polli. Gli incrementi tendenziali medi all'ingrosso sono a marzo del 28,5% per le carni suine, del 12,1% per le carni di agnello del 10,1% per i conigli, del 6,2% per le carni di vitello, del 2,9% per i polli e dell'1,6% per le carni di vitellone.

I seguenti grafici evidenziano l'andamento alle diverse fasi di commercializzazione.



Fonte: Elaborazioni Osservatorio Prezzi e Tariffe MSE su dati Ismea ed Istat

L'area ombreggiata evidenzia le modifiche intervenute a partire dal precedente tavolo di confronto del 6 febbraio 2008